

Gel - Elutor

For Extraction of DNA/RNA & Protein from Gels

產品編號:ELR92900

特點:

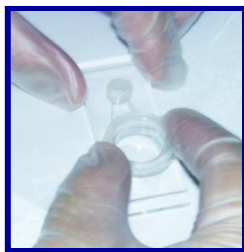
- *快速將 DNA, RNA 或 Protein 從膠體中電離出。
- *DNA/RNA 的膠體回收實驗, 5 分鐘內便可完成。
- *所需時間約 2 min(DC 100V)。
- *可同時處理 4 個樣品, 作法簡單, 快速, 穩定。
- *4 個電離杯可分給 4 個人分別使用保管。
- *回收率保證超過 80%以上。
- *可回收的核酸大小:20bp 以上。

內容:

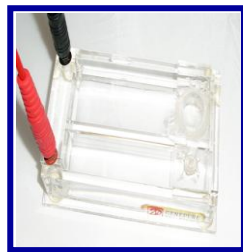
電泳槽 x1, 電離杯 x4(大小矽膠環各 4 個), 電源線 x1, 蛋白質及核酸專用。半透膜(21x25cm), 100 張/包



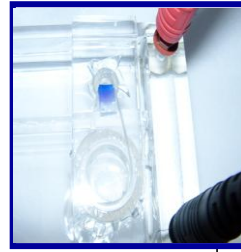
操作流程:



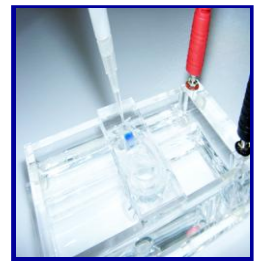
1.組裝:用矽膠套環將半透膜套進電離杯。



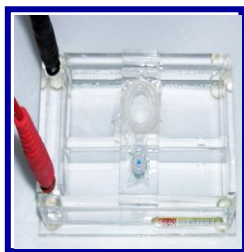
2.將適合的 Buffer 注滿槽內(約 100ml),不要滿過中間隔開的壓克力高度。放入組裝好的電離杯。



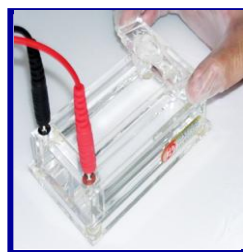
3.選取切好的膠體(寬約 4~5m/m)將較靠近邊緣位置的 band 朝向小孔處。



4.將電離杯用 Buffer 注滿,在小孔處再加入含(2.5M NaCl, 50%甘油)20ul,可防止樣品卡在半透膜上。



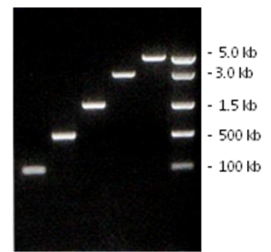
5.以電壓 100v 電泳 2~3min 後,樣品應已集中在半透膜上(可視情況延長時間,但不要造成過熱)。



6.關掉電源,取出電離杯,將平台上的 Buffer 吸出,最後只剩下小孔中的 Buffer 約 100ul。



7.吸入離心管中,再加入 Nucarrier 作酒精沉澱,離心 1 分鐘後,回溶 DNA。



8.結果。

★.DNA 或 RNA 的回收:

將含核酸的 Buffer 吸出,再加入 Nucarrier 協助沉澱。

★.Protein 的回收:

將含 Protein 的 Buffer 吸出,再依蛋白質沉澱,或透析方式來接續實驗。